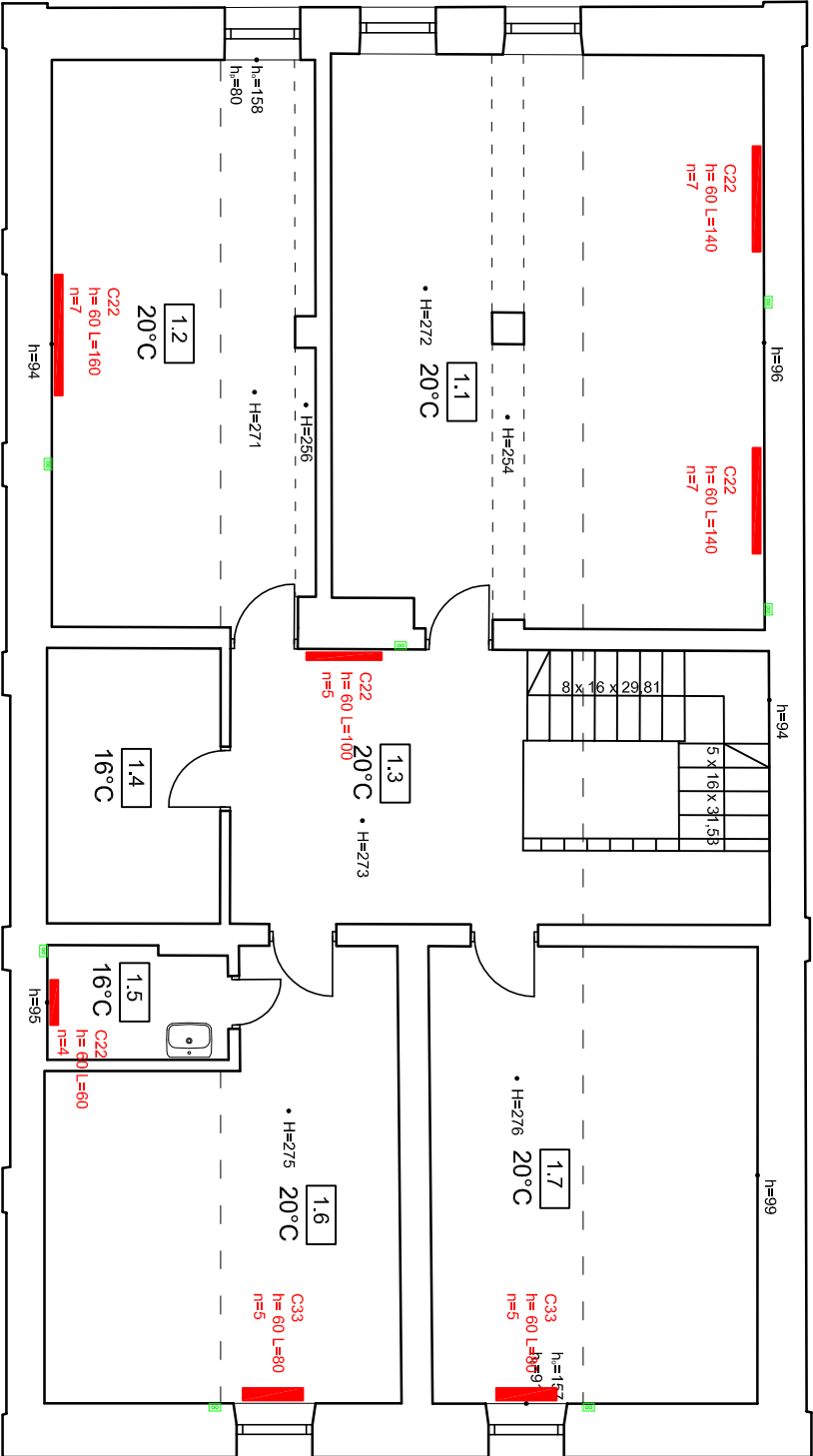


# RZUT PODDASZA

## 1:100

### BUDYNEK POKAHALNY 7



WYKAZ POMIESZCZEŃ ISTNIEJĄCYCH			
L.P.	POMIESZCZENIE	RODZAJ POSADZKI	POW. PODŁOGI
1.1	ARCHIWUM	PARKIET	42,94
1.2	POKÓJ BIUROWY	PARKIET	26,05
1.3	HALL	LASTRYKO	17,37
1.4	POM. MAGAZYNOWE	LASTRYKO	8,38
1.5	POM. POMOCNICZE	LASTRYKO	3,50
1.6	POM. MAGAZYNOWE	WYKL. PCV (LASTRYKO)	24,21
1.7	POK. BIUROWY	PARKIET	26,23
RAZEM			148,68

C22  
h= 60 L=100  
n=5

PROJEKTOWANE GRZEJNIKI

ISTNIEJĄCE PIONY

OBIEKT :	DOM POKAHALNY		
INWESTOR :	MUZEUM POJEZDZIERZA LĘCZYŃSKO - WŁODAWSKIEGO ul. CZERWONEGO KRZYŻA 7 , 22-200 WŁODAWA		
ADRES :	WŁODAWA, UL. CZERWONEGO KRZYŻA 7		
Nazwa rysunku	RZUT PODDASZA. INSTALACJA C.O. - WYMIANA GRZEJNIKÓW		
Funkcja	Imię i nazwisko, uprawnienia	Data	Podpis
Projektował:	mgr inż. Grzegorz Majak LUB/0285/PWOS/12	07. 2016 r.	
Sprawił:	mgr inż. Krzysztof Kalbarczyk LUB/0175/PWOS/11	07. 2016 r.	Nr rys. S-2